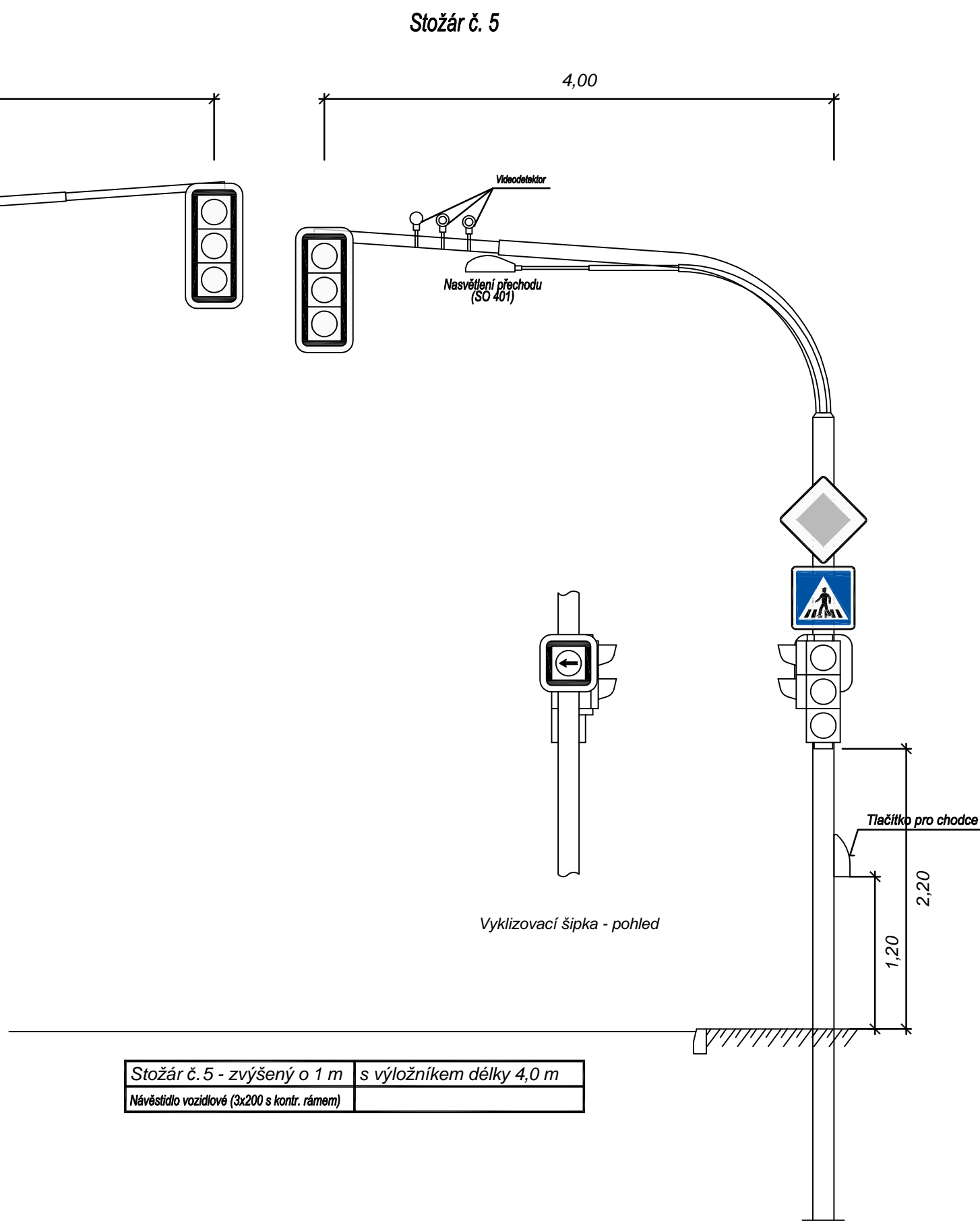
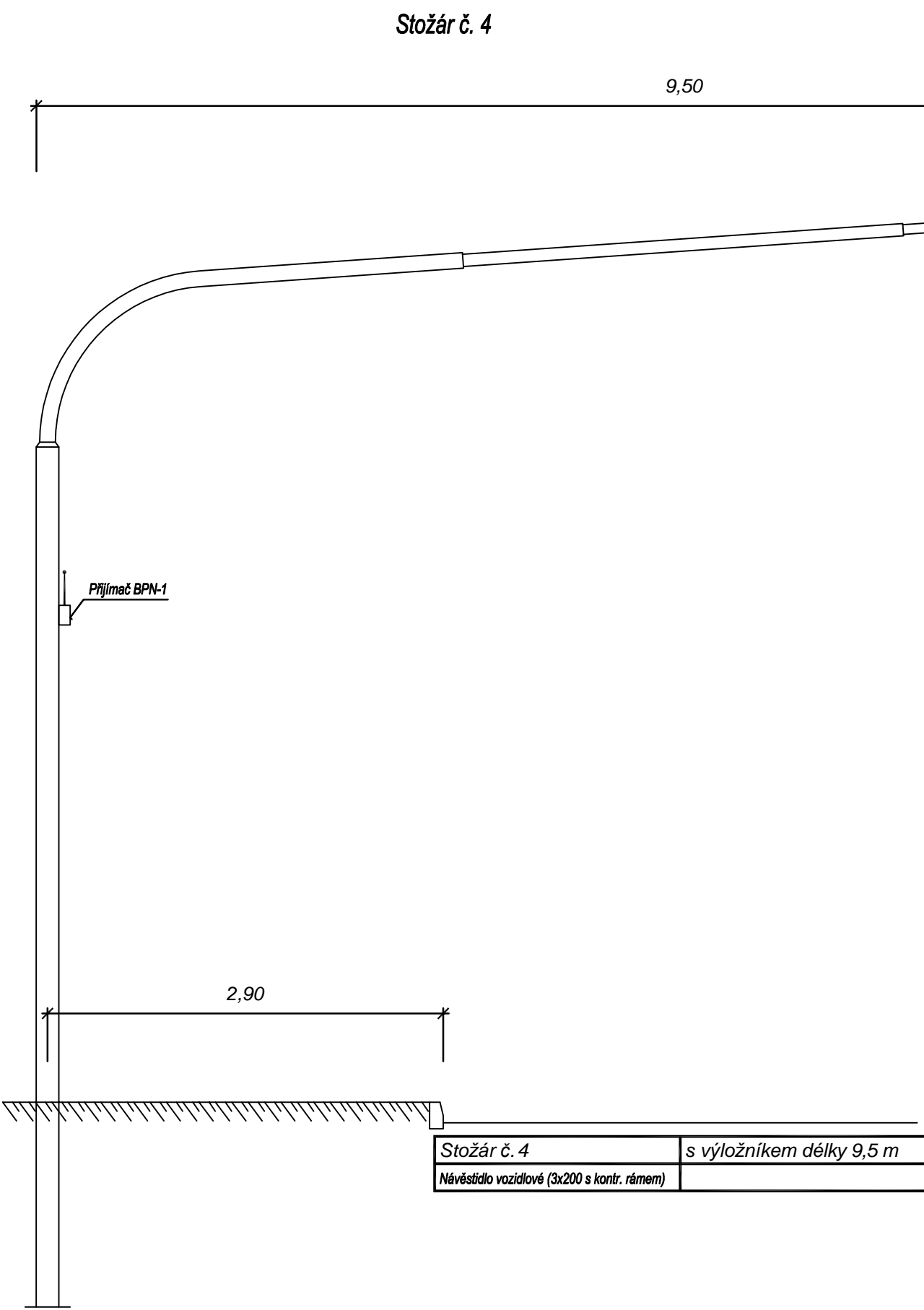
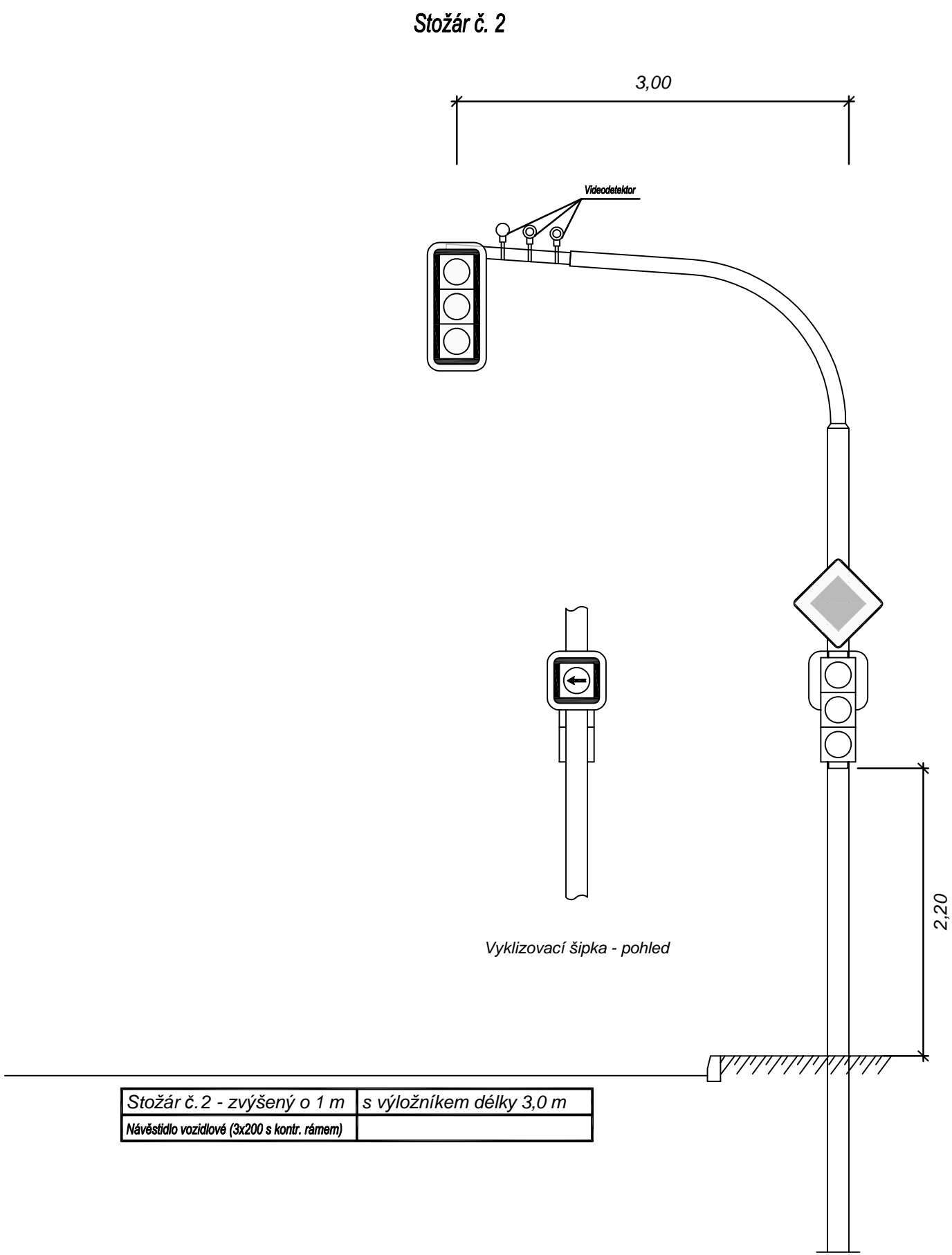
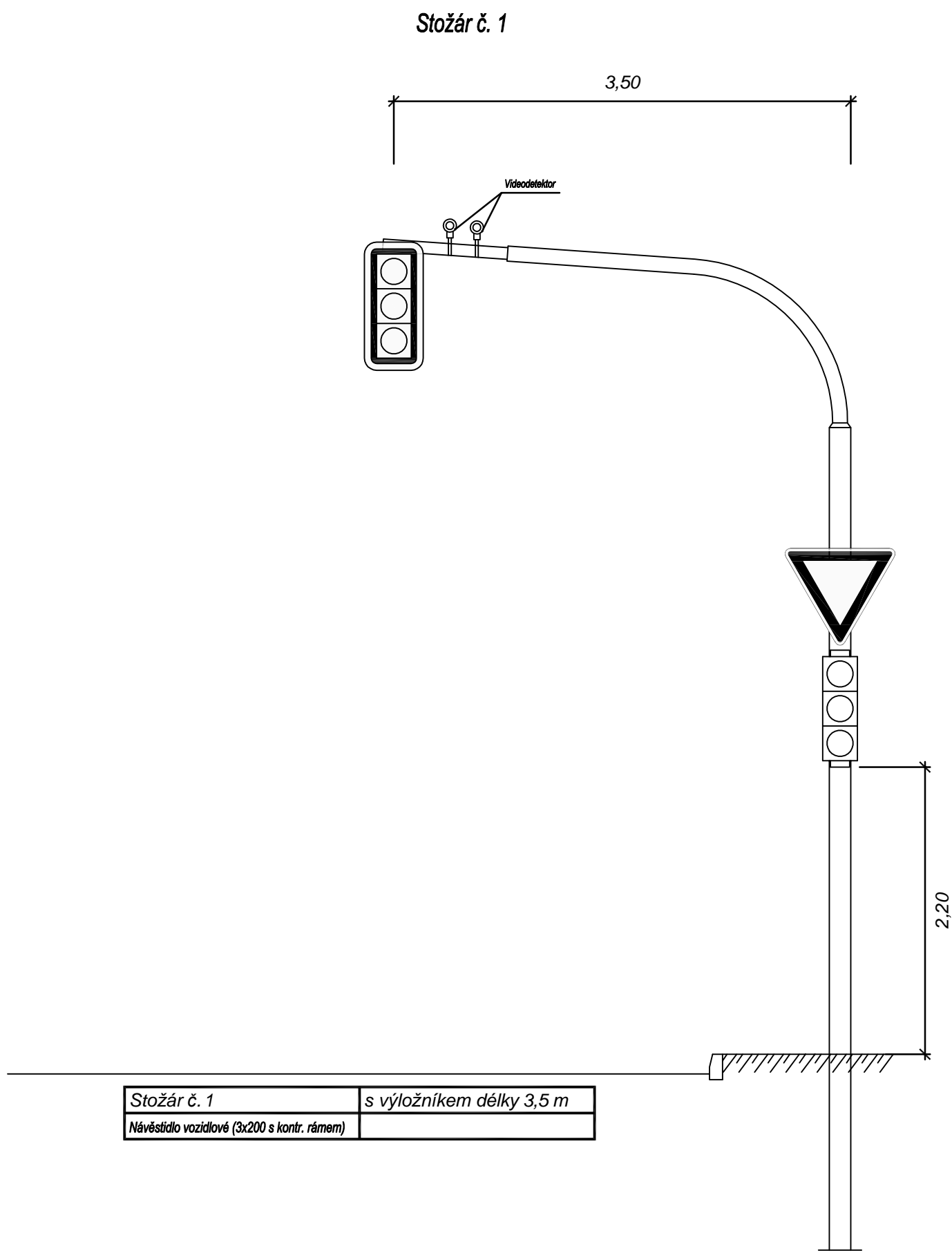
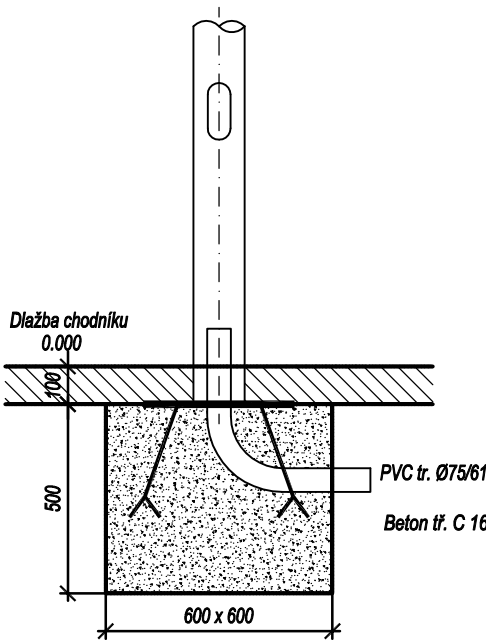
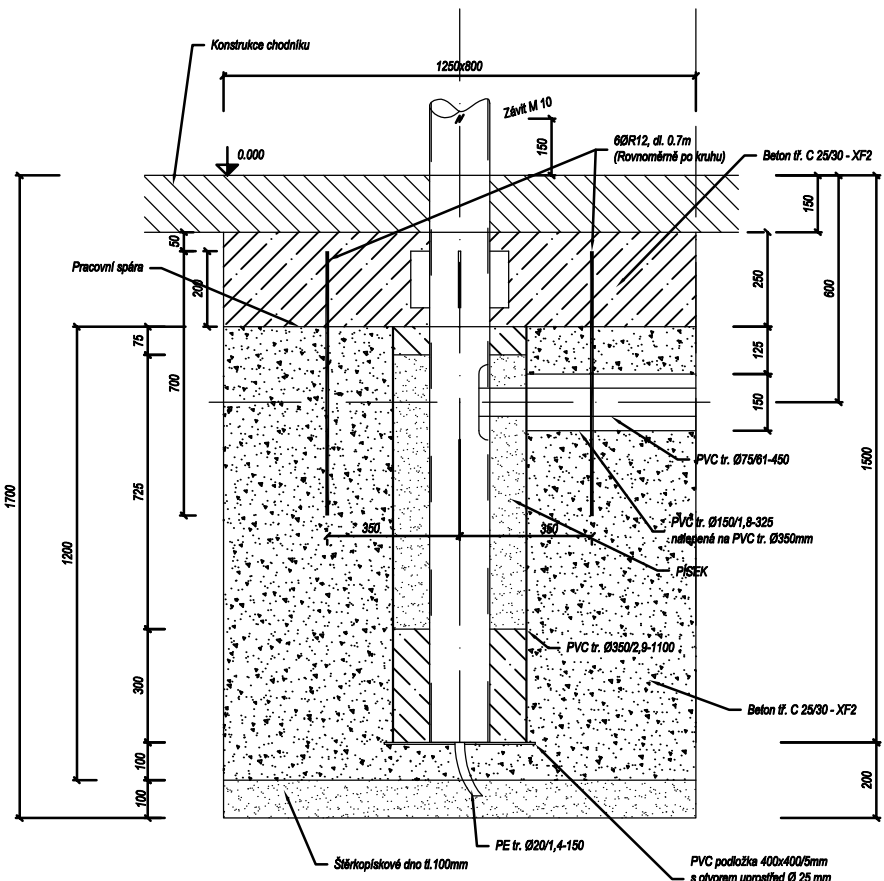


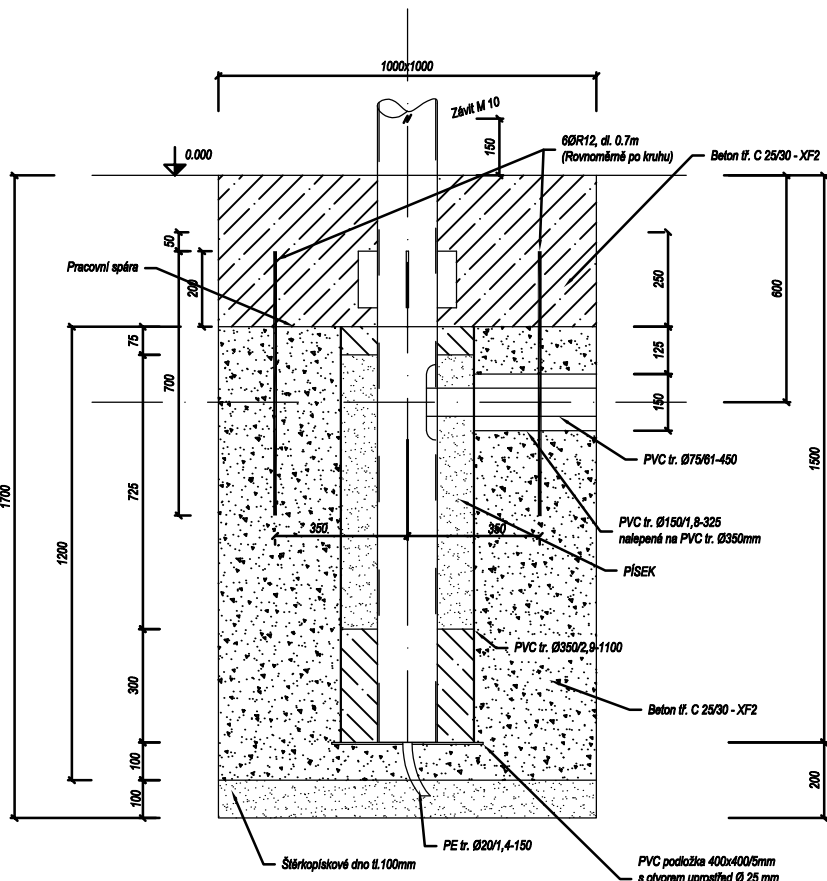
Základ chodceho stožáru číslo 6



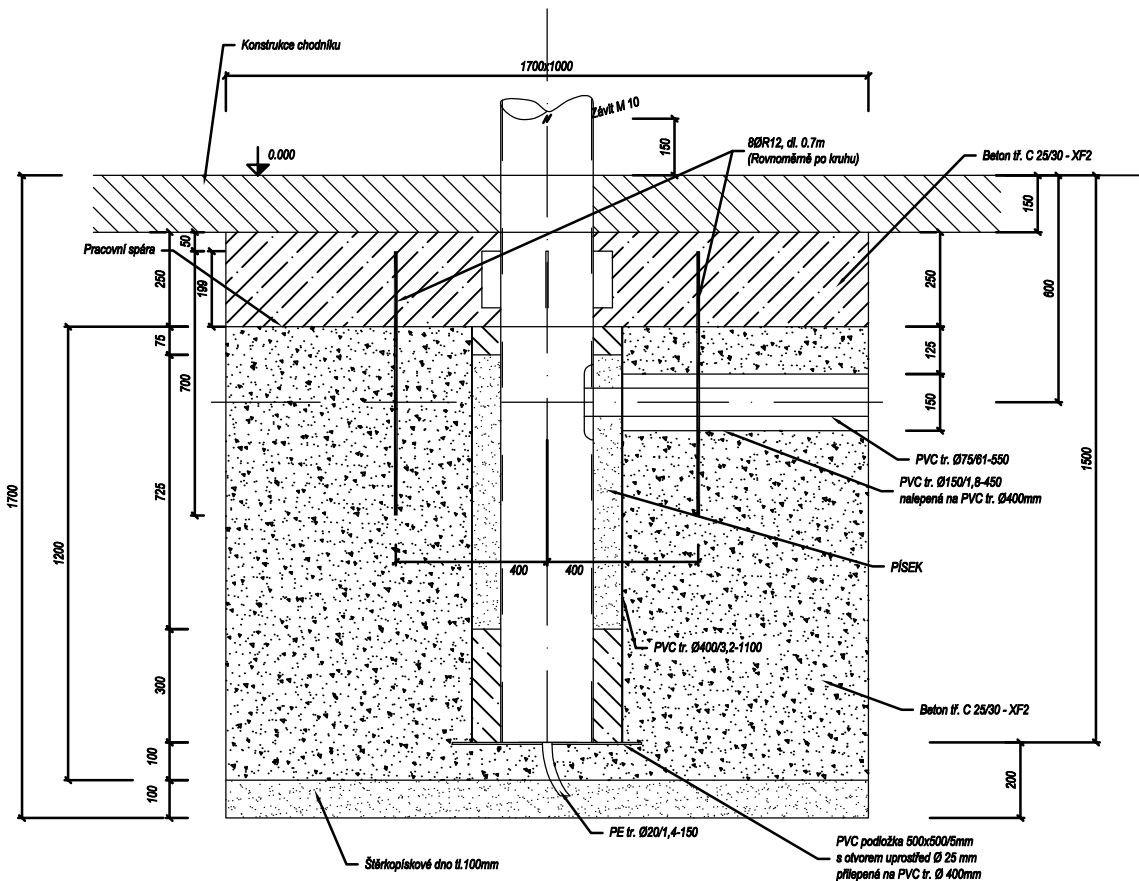
Základ stožáru číslo 1



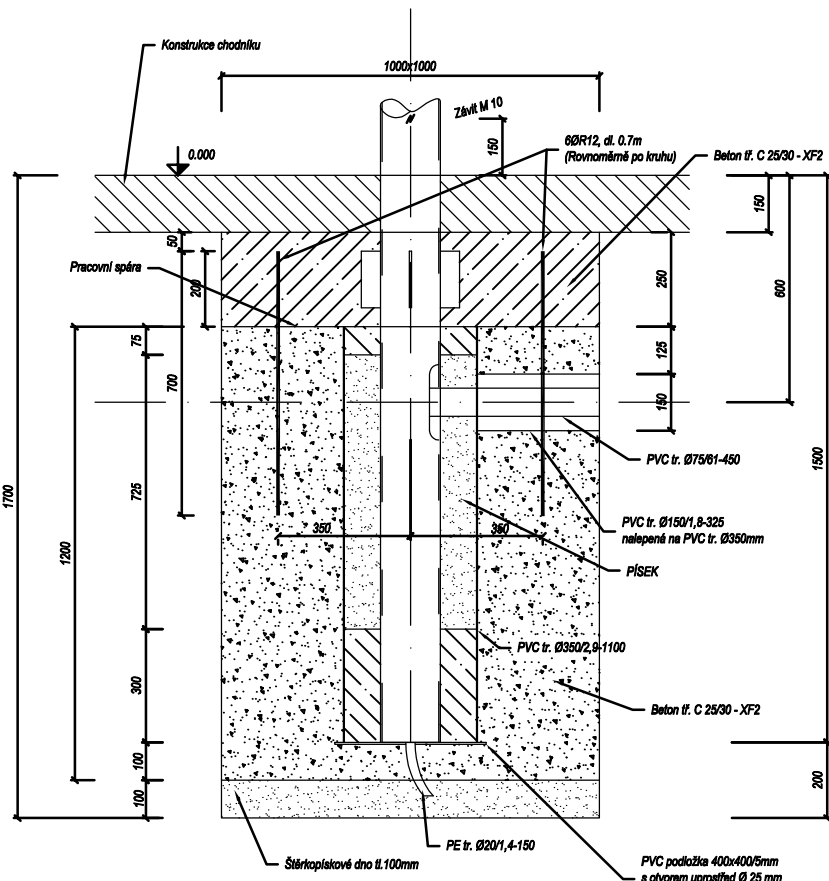
Základ stožáru číslo 2



Základ stožáru číslo 4



Základ stožáru číslo 5



Poznámka:
Půdorys stožáru SSZ číslo 1 bude 0,8 x 1 m. Půdorys stožáru SSZ číslo 4 bude 1 x 1,7 m.

D				PROJEKČNÍ A INŽENÝRSKÁ KANCELÁŘ JIRÍ BAJER	
VEDOUcí PROJEKTANT	ZODP. PROJEKTANT	VYPRACOVAL	KRESLIL	VENKUSOVA 25, 613 02 BRNO	
ING. JIRÍ BAJER	ING. LUDĚK OBRDLÍK	ING. LUDĚK OBRDLÍK	ING. LUDĚK OBRDLÍK	6 A4	
OBJEDNATEL: OBEC POPOVKA				FORMÁT	12/2022
SSZ A STAVEBNÍ ÚPRAVY KŘIŽOVATKY V OBCI POPOVKA				DATUM	DUPP/POPS
PS 471 SSZ				ZAK. ČÍSLO	22 006 04
STOŽÁRY SSZ – UMÍSTĚNÍ NÁVĚSTIDEL				Č. PŘÍLOHY	06